

Δρυάδες

Σύμφωνα με την ελληνική μυθολογία, οι Δρυάδες (ενικός: η Δρυάς) ήταν Νύμφες των δασών, κόρες του Ουρανού, που γεννήθηκαν από το αίμα του που έσταξε στη γη. Το όνομά τους προέρχεται από τη λέξη Δρυς (βελανιδιά).

Ήταν νύμφες των δέντρων, ειδικά των βελανιδιών, κάτω από τις οποίες ζούσαν.

Οι αρχαίοι τις διέκριναν από τις **Αμαδρυάδες**, οι οποίες ήταν οι ψυχές των φυτών και ζούσαν όσο και αυτά, ενώ οι Δρυάδες ήταν αθάνατες.

Κατοικούν σε σπηλιές όπου κλώθουν, τραγουδούν και χορεύουν παρέα με τον Ερμή και τον Πάνα που έπαιζε τη σύριγγα (μουσικό όργανο από καλάμια).

Συχνά οι Νύμφες είναι ακόλουθες μιας μεγάλης θεότητας όπως η Άρτεμη, η οποία τριγυρίζει στα βουνά (Ταΰγετος, Ευρύμανθος) και παίζει μαζί τους.

Άρτεμη και νύμφες, Giambattista Pittoni, 1725



Οι Αμαδρυάδες
παρακαλούν ήρωες να
σώσουν το δέντρο τους,
ενώ κάποιες φορές
τιμωρούν αυτόν που θα
κόψει ένα δέντρο
αγνοώντας τις
παρακλήσεις του.

Όπως η νύμφη Αμβροσία
που της επιτέθηκε ο
Λυκούργος με πέλεκυ. Η
Γη μεταμόρφωσε τη
νύμφη σε κλήμα που τον
στραγγάλισε.



Ο Λυκούργος επιτίθεται στην Αμβροσία.
Ψηφιδωτό από τη Δήλο

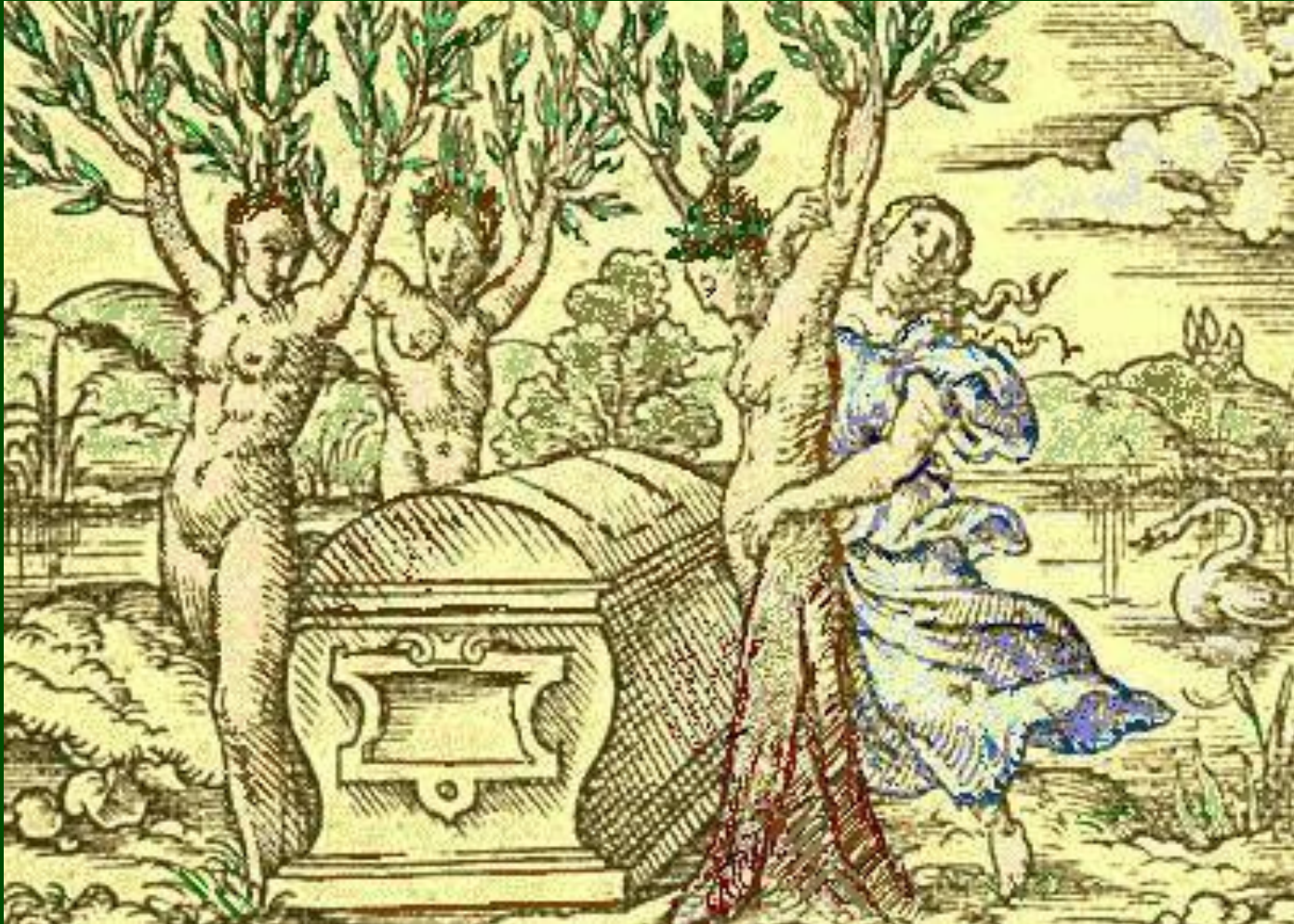
Οι νύμφες του δάσους ήταν η μορφή που έδιναν οι άνθρωποι στο θρόισμα των φύλλων των δένδρων και στους ήχους των νερών ιδιαίτερα σε βουνά, ρέματα, σπήλαια, πηγές και χαράδρες, που διακόπτουν την ηρεμία και την ησυχία της φύσης.

Δίνοντας θεϊκή μορφή στη φύση, την προστάτευαν: αν κάποιος προξενούσε καταστροφές, τότε οι θεότητες θα του έκαναν κακό. Ο φόβος και ο σεβασμός στις θεότητες έκαναν τους ανθρώπους να σέβονται τη φύση.

Η Δήμητρα, παίρνοντας τη μορφή της ιέρειας του ναού της μέσα στο ιερό άλσος της, προσπαθεί να αποτρέψει τον Ερισύχθωνα να κόψει την ιερή της βελανιδιά. Ο ιερόσυλος παράκουσε τη θεϊκή εντολή και τιμωρήθηκε σκληρά γι' αυτό. 450 π.Χ.



Όταν ο Φαέθων έπεσε στον Πάδο, οι αδελφές του,
κόρες του Ήλιου, μεταμορφώθηκαν σε ιτιές, για να
τον κλαίνε αιώνια. Virgil Solis





Μανιτάρια που
ονομάζονται
δρυάδες